

家庭教育中心簡介

初級預防、同理支持

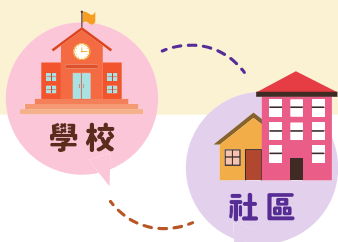
協助增進家人關係與家庭功能



直轄市、縣(市)政府家庭教育中心係依據家庭教育法第7條設置，以提供初級預防教育與同理支持為定位。

結合教育系統及戶政、社政、衛政等機關單位，以講座、成長團體等多元形式，提供民眾家庭關係經營、家庭資源管理相關課程及服務。

針對經社政評估與轉介，認為有優先家庭教育需求者，家庭教育中心串聯起學校與社區間資源網絡，及時提供適切資源。



家庭教育中心 服務項目

▶ 家庭教育諮詢專線

412-8185(幫一幫我)：親子溝通、子女教養、婚前交往、婚姻關係經營、家庭資源、生活適應、人際關係等相關問題均可諮詢。

▶ 面談諮詢服務：採預約制。

▶ 辦理各類家庭教育課程及活動

親職教育、子職教育、性別教育、婚姻教育、失親教育、倫理教育、資源管理教育、多元文化教育、情緒教育及人口教育.....等

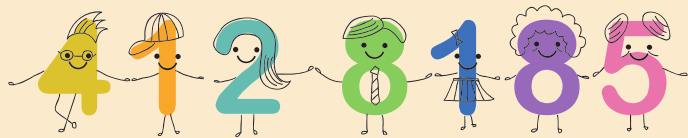
▶ 培訓及運用各類家庭教育志工 推展家庭教育志願服務。



家庭教育諮詢專線 412-8185

家庭教育中心 關心您

夫妻相處 / 子女教養 / 親子溝通 / 人際關係 /
自我調適 / 性別交往 / 家庭問題



更多家庭教育資源，請至教育部家庭教育網
<https://familyedu.moe.gov.tw/>查詢

各縣市家庭教育中心聯繫資訊

北部地區

基隆市 (02) 2427-1724

201 基隆市信義區信二路 157 號

臺北市 (02) 2541-9690

104 臺北市中山區吉林路 110 號 5 樓

新北市 (02) 2272-4881

220 新北市板橋區僑中一街 1-1 號 4 樓

桃園市 (03) 336-6885

330 桃園市桃園區莒光街 1 號

新竹市 (03) 5325885

300 新竹市中央路 241 號 7 樓(衛福大樓)

新竹縣 (03) 657-1045

302 新竹縣竹北市縣政二路 620 號

宜蘭縣 (03) 933-3837

260 宜蘭縣宜蘭市民權路一段36號

中部地區

苗栗縣 (037) 350-746

360 苗栗縣苗栗市國華路1121號(巨

臺中市 (04) 2212-4885

401 臺中市東區三賢街245號

彰化縣 (04) 711-0036

500 彰化縣彰化市健興路 1 號

南投縣 (049) 224-8090

540 南投縣南投市中興路669號

雲林縣 (05) 534-6885

640 雲林縣斗六市南揚街60號(教師研習中心五樓)

南部地區

嘉義市 (05) 275-4334

600 嘉義市東區山子頂 269-1 號

嘉義縣 (05) 362-0747

612 嘉義縣太保市祥和二路東段 8 號

臺南市 (06) 659-1068

730 臺南市新營區秦漢街118號2樓

高雄市 (07) 740-9350

800 高雄市新興區民生一路 321 號 4 樓

屏東縣 (08) 737-8465

900 屏東縣屏東市華正路80號(和平國小內)

東部地區

花蓮縣 (03) 856-9692

970 花蓮縣花蓮市達固湖灣大路 1 號

臺東縣 (089) 341-149

950 臺東縣臺東市中華路二段17號

離島地區

澎湖縣 (06) 926-2085

880 澎湖縣馬公市自立路21號

金門縣 (082) 312-843

893 金門縣金城鎮民權路173號2樓

連江縣 (0836) 221-35

209 連江縣南竿鄉介壽村 374-2 號

各縣市家庭教育中心最新聯繫資訊請至
教育部家庭教育網
<https://familyedu.moe.gov.tw/>查詢